

多くの機器を扱うからこそ
こんなお悩みありませんか？

どうしてこうなった??



- ✓ どこで間違えたか不明
- ✓ 独自手法を編み出してる
- ✓ アップデートしづらい
- ✓ 多言語化が難しい
- ✓ 間違えて覚えてる
- ✓ 出荷時不良が多い



現場管理者の悩みを解決



穂高電子株式会社
Hodaka Denshi Co.,Ltd.

人とオートメーションのバランスを考える

新門電子株式会社



CLi-O

お問い合わせ 穂高電子株式会社 ソリューション推進室
solution1634@hodaka.co.jp
<https://www.hodaka.co.jp/>

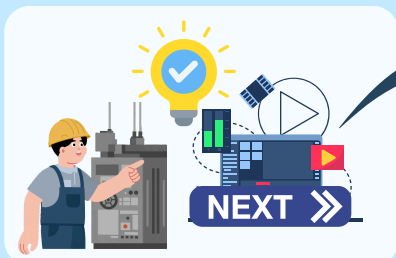


現場管理者の悩みを解決するソリューション

特長

01

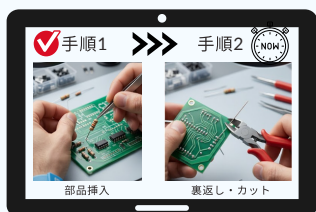
パッと見て 作業工程が解る



作業工程・マニュアル内容を
動画や画像で登録。
機械に接続し、次にやるべき
作業を動画・画像で指示

02

現場の“見逃し”ゼロ。 初期不良を削減



作業工程を1ステップずつ
画像・動画で表記し、
同じ製品・部品が作成する
ことができます。

03

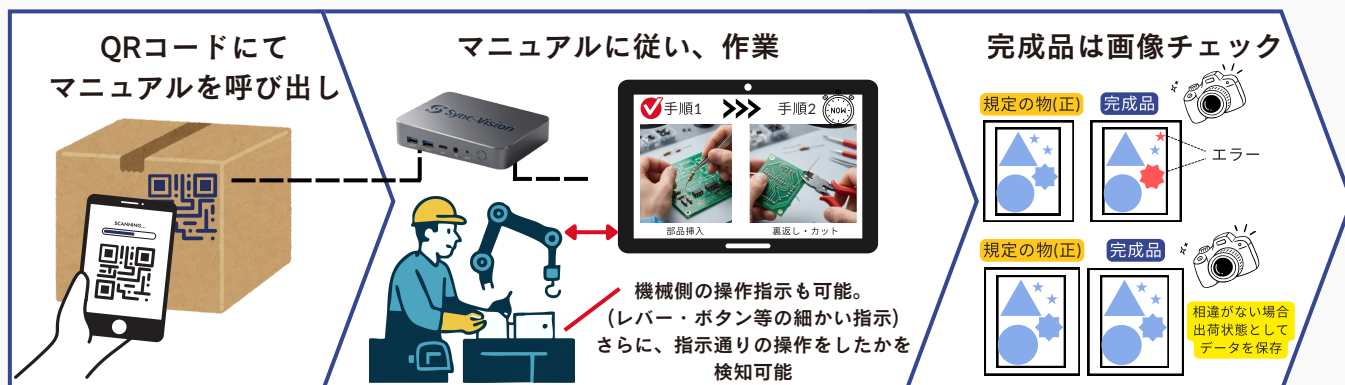
出荷時状態を データで保存



完成した製品・部品を
画像検査することで
出荷時状態を保存。
納品前の検品にも使用可能

工程の指示

マニュアル動画・画像を呼び起こし、手順通りに進めるだけでなく、
機械側の進行状況を読み込み、手順表示も可能です。



画像検査

『見本品』と『完成品』を画像検査にて比較
機械的に表示し、ジャッジすることで
出荷時の初期不良を検知・回避

相違なし・・・"OK"と表示
相違あり・・・"NG"と表示

