

# お客様の『計測』を 全力でサポート！



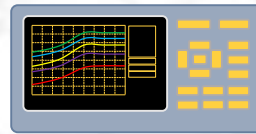
- ▶ オーダーメイドの「カスタム計測システム」
- ▶ データ処理・解析の「ソフトウェアツール」
- ▶ カスタム計測技術を生かした「受託評価サービス」

をご提供いたします。

## フルカスタムでの計測システム



## データ処理ツール



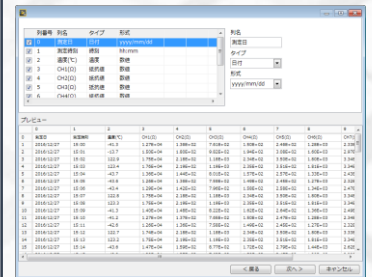
お客様所有の測定機器  
(データロガー等)



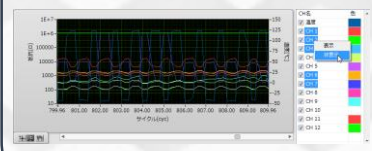
CSVデータ



### 【データの読み込み】



### 【グラフ表示機能】



データ処理・解析に特化したソフトウェアのご提供。

### ■お問い合わせ先

株式会社Wave Technology URL : <https://www.wti.jp>  
 本社 : 〒666-0024 兵庫県川西市久代3丁目1番21号  
 営業部 : TEL 072-758-2938

Wave Technologyの  
ウェブサイト

WTI社

検索

メールでのお問い合わせ先 : [tech@wti.jp](mailto:tech@wti.jp)

お客様の環境、コストに応じたシステムをご提案いたします。

## 導体抵抗自動モニタリングシステムでのご提供事例

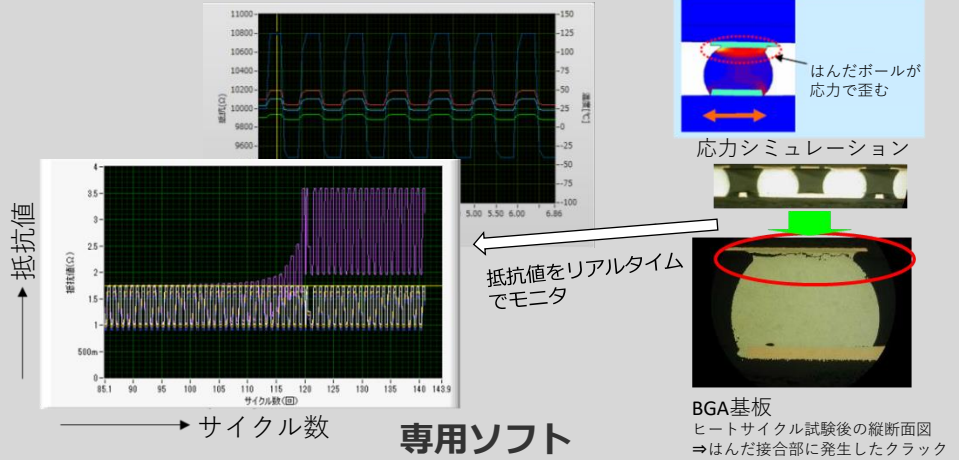
ハンダ接合部の導通抵抗を環境試験中にリアルタイムでモニタリングするシステムです。

### フルカスタムシステムでのご提供



フルカスタムシステム

- ・チャンネル切り替え時の突入電流を抑制
- ・試験槽(気槽・液槽)に依存しないシステム



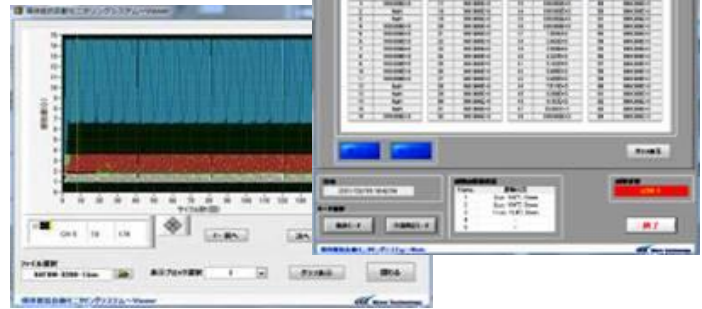
専用ソフト

ハード・ソフトを専用設計したシステムのご提案。

### 市販計測器やレンタル機器をいかしたシステムのご提供



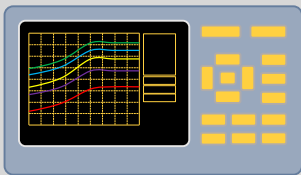
市販スイッチシステム + スwitchモジュール  
(市販機器の構成で、フルカスタムに近い機能を実現)



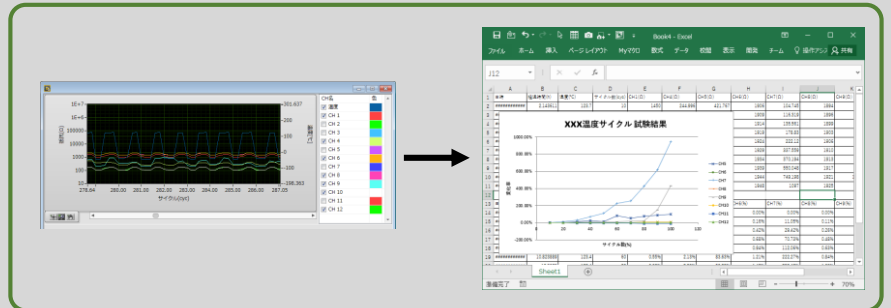
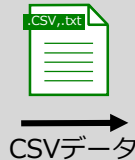
専用ソフト

市販機器 (お客様保有またはレンタル) を生かしたシステムのご提案。

### データ処理ソフトのご提供



お客様所有の測定機器  
(データロガー等)



データ処理ツール

Excel等

データ処理、解析の機能のみをソフトウェアツールとしてご提案。

お客様のご要望を満足させる3パターンのご提案があります！