

JISC

JAPAN INSTRUMENTATION SYSTEM Co.,Ltd.

日本計測システム株式会社

日本試験機工業会々員

日本ばね機械工業会々員

自動荷重試験機 コネクタ測定

Automatic Load Tester for Connector



自動荷重試験機 コネクタ試験

AUTOMATIC LOAD TESTER for CONNECTOR

コネクタの評価試験環境を整える

高精度の荷重試験機 (MAX-1KN-P) をベースにオプションを組み合わせたコネクタ試験モデル。荷重分解能0.1mN (0.01g) ※、長さ分解能0.001mm ※。変位の精度が高く、「タワミ測定」「絶対値測定」が選択可能。試験スピードも0.001~1000mm/minで自在に設定可能です。卓上型のコンパクトな本体で、設置場所にも困りません。

(本体サイズ: W460mm, D400mm, H702mm)

※10Nロードセルを使用した場合

自動荷重試験機 卓上型 MAX Series

MAX-1KN-M

(画像の両開きバイス大・小、XYテーブルはオプションです。)



測定可能試験

■ 挿抜特性試験

コネクタ挿抜時の「荷重値-変位値」をリアルタイム波形で確認、記録できます。※ピン単体の挿入力、挿抜力も試験可能です。



■ ばね圧試験

高精度試験機にて微細変位の挙動も精度よく測定可能。※長さ分解能=0.001mm ピンの形状に合わせた「治具」のご相談も賜ります。



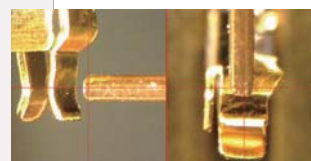
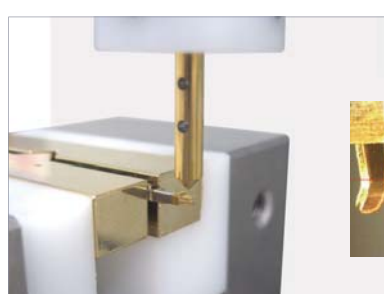
■ 繰返し挿抜耐久試験

波形データ最大3万回分保存可能。耐久モードを使用すれば、間欠記録も可能。※耐久時はボールネジの摩耗等の注意点をご理解下さい。



■ 接触抵抗測定

「荷重-変位-抵抗」の同時測定が可能。カメラと接続し、ピンの位置を微調整することも可能です。※抵抗計・カメラはオプション。PCソフトが必要です。



オプションカメラソフトで小さなピンも拡大して確認できます。

■ 破壊試験

破壊試験 (強度検証)

コネクタの圧縮強度・引張り強度を検証できます。

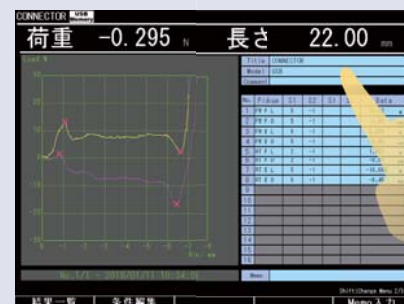
多様なコネクタ形状に対応。

※専用治具は別途ご相談。



識別しやすいディスプレイ

タッチパネルフルカラー液晶搭載。測定結果グラフも表示できます。



AXR PC software

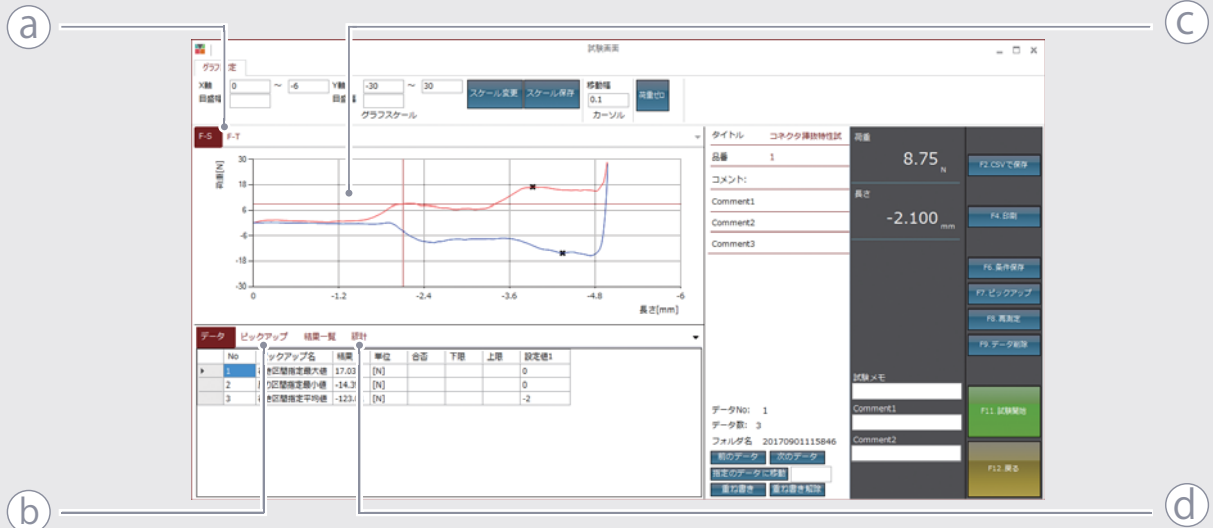
オールマイティ試験ソフト

標準試験からカスタマイズ試験までオールマイティにサポート

コネクタ試験はもちろん、その他の材料試験や破壊試験、複雑な試験条件をユーザー自身でカスタマイズできるシーケンスモード※を兼ね備えた、汎用性の高いPCソフトです。

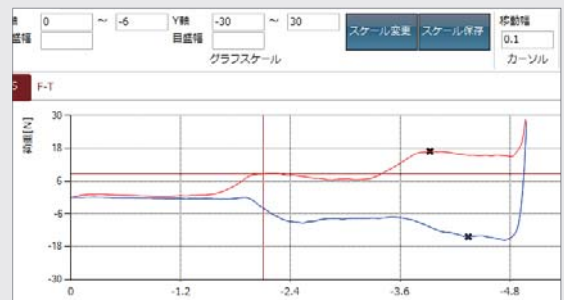
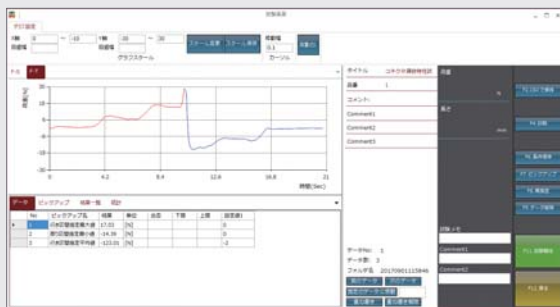
分かりやすいすっきりとしたビジュアルで、必要な試験をサポートします。

※シーケンスモードはAXR-PLUSに搭載。



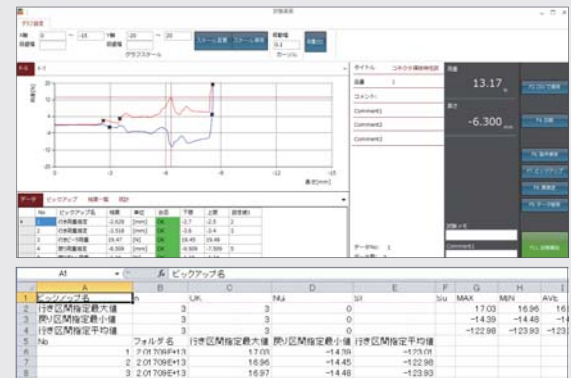
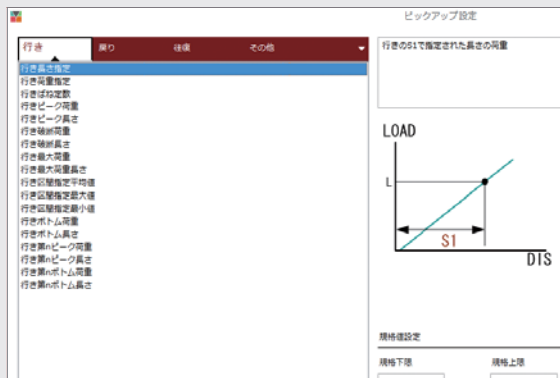
a 荷重-長さ (F-S)、荷重-時間 (F-T) グラフに切り替えられ、また連続測定した波形の「重ね書き表示」も可能。回数指定、色分け、線種も設定できます。

c 試験中はリアルタイムにグラフを表示。試験後も見やすいグラフでデータを確認できます。



b ▼ ピックアップ機能 ▼
充実したピックアップ項目でさまざまなデータを採ることが可能です。説明文とイメージ図で、簡単に設定できます。

d 波形データ、ピックアップデータ、統計結果、グラフィックデータ等をEXCELに展開・CSVファイルで保存可能。データ分析をサポートします。



アタッチメント一覧

※詳細は弊社HPをご参照ください。

各種試験機用アタッチメントをオプションでご選定いただけます。ユーザー様仕様に設計製作もいたします。お気軽にご相談ください。



両開バイス(大・小)

BD シリーズ
両側から挟み込み試験片を固定するバイス



SMALLチャック(大・中・小)

GS シリーズ (耐荷重~1kN)



汎用チャック(大・中・小)

XY-51 (耐荷重~500N)



フリージョイント

TOP-FR-01
平行を維持したままXY方向に動かせ、偏心を吸収する治具



X-Yテーブル

XY-51 (耐荷重~500N)
試験片のセンター出しなど位置の微調整用治具

測定オプション

接触抵抗計、マルチメーター、ソースメーター、XY位置決めカメラセットなど外部機器と連動して試験が可能です。

■ 接触抵抗測定

「荷重値」-「変位値」-「抵抗値」を同時測定できます。

【システム構成】

- ・接触抵抗計 HIOKI-3545、3560、TSURUGA3566、Agirent4338など
- ・4端子用ケーブル
- ・金メッキ先端子
- ・バイス(金口が金メッキ)
- ・測定用ソフトウェア AXRなど

■ クリープ特性試験

「変位」「荷重」を固定して経過観察、記録できます。(クリープ特性)

オプションソフト「MGC-01」でクリープ特性試験が可能。「定荷重」、または「定変位」試験環境が簡単に整います。

これにより荷重固定、または変位固定で時間経過によるワークの特性変化をリアルタイムに記録できます。※同時に抵抗測定も可能

■ XY位置決めカメラセット

小さいピンをカメラで拡大しながら微調整することが可能です。

【システム構成】

- ・位置決めカメラ 2個
- ・カメラ用PCソフト

MAX-1KN グレード

※コネクタ測定にはP(プレミアム)を推奨しています。

グレード	N(ノーマル)	M(ミドル)	P(プレミアム)
長さ分解能	0.01mm	0.001mm	0.001mm
長さ精度(工場出荷時)	±(0.02+0.0001L)mm以内 L=任意の長さ(mm)		±(0.01+0.0001L)mm以内 L=任意の長さ(mm)

標準付属ロードセル

※MAX-1KNには、下記ロードセルから1個が付属されます。

ロードセル型式	Hiレンジ(N)		Loレンジ(N)	
	レンジ内 最大表示	最小表示 単位	レンジ内 最大表示	最小表示 単位
JLC-M10N	10	0.001	1	0.0001
JLC-M50N	50	0.01	5	0.001
JLC-M100N	100	0.01	10	0.001
JLC-M500N	500	0.1	50	0.01
JLC-M1KN	1000	0.1	100	0.01

* 表計算ソフト「EXCEL」は、米国マイクロソフトコーポレーションの米国及びその他の国における登録商標です。

* 本パンフレットの内容は、予告無しに変更する場合があります。

●代理店



URL: <https://www.hodaka.co.jp/>

本社: 〒222-0033 横浜市港北区新横浜2-12-12

新横浜1Kビル 9F TEL:045-595-9394

拠点: 横浜営業所、厚木営業所、東京営業所
名古屋営業所、三重営業所、浜松営業所
関西営業所、京都営業所、岡山営業所

●製造販売元

日本試験機工業会々員
日本ばね機械工業会々員



<http://www.jisc-jp.com> e-mail: sales@jisc-jp.com

■本 社 〒633-0077 奈良県桜井市大西526-1
TEL:0744-46-5521 FAX:0744-46-5527

■関東営業所 〒226-0025 神奈川県横浜市緑区十日市場町879-1
TEL:045-482-3885 FAX:045-482-3895

■大阪営業所 〒533-0023 大阪府大阪市東淀川区東淡路1-5-4-436
TEL:06-6325-8261 FAX:0744-46-5527

海外ネットワーク 中国・台湾・韓国・シンガポール・ベトナム
(マレーシア・タイ・インドネシア・フィリピン)