

# 「パワー半導体」評価サービス



「パワー半導体」評価でお困りではないでしょうか？  
ご要求に応じたサービスをご提供いたします！

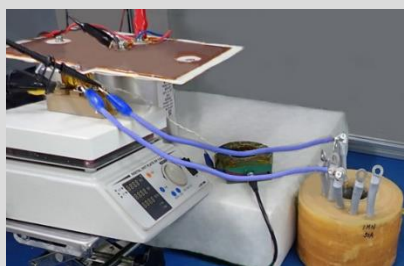
■ スイッチング特性評価

■ 静特性評価

■ 信頼性試験

■ ノイズ試験

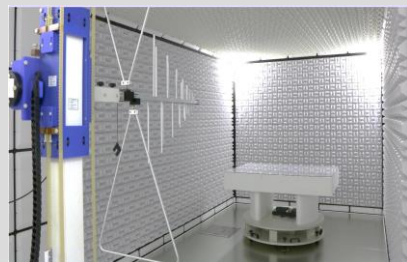
お客様の開発設計を促進するために、あらゆる角度から  
「パワー半導体」に関する評価を支援いたします。



スイッチング評価設備



信頼性試験環境



ノイズ試験環境 電波暗室

■ お問い合わせ先 ■

株式会社Wave Technology URL : <https://www.wti.jp>

本社 : 〒666-0024 兵庫県川西市久代3丁目13番21号

営業部 : TEL 072-758-2938

Wave Technologyの  
ウェブサイト

WTI社

検索

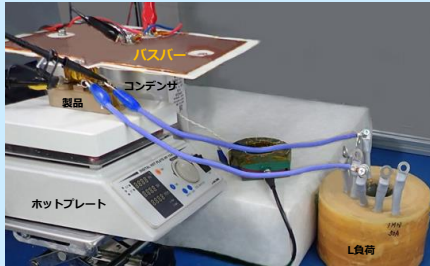
メールでのお問い合わせ先 : [tech@wti.jp](mailto:tech@wti.jp)

詳細はウラ面をご確認ください。

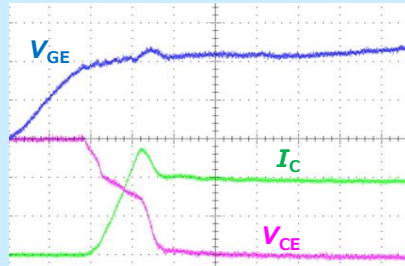


## ■ スイッチング特性評価

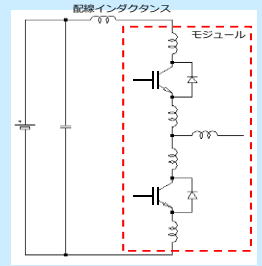
- ・ 各種パワーデバイス、パワーモジュール製品 (MOSFET、IGBT、SiCなど)
- ・ 1200 Vまでの製品に対応
- ・ パワーモジュール (650 V 450 A) 評価実績あり
- ・ 正しいスイッチング波形及びパラメータの取得  
パートナー会社と連携した高精度シミュレーションモデルの作成に活用
- ・ 製品の内部インダクタンス評価
- ・ スイッチングによる短絡耐量試験



スイッチング評価設備



パワーモジュールのターンオン波形例



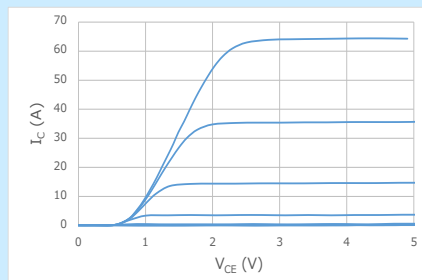
製品と配線のインダクタンス評価

## ■ 静特性評価

- ・ 2000 V 400 Aまでの製品に対応 (主要項目  $I_{CES}$   $I_{GES}$   $V_{GE(th)}$   $V_{CE(sat)}$   $V_F$  等)



静特性設備 (カーブトレーサ)



$V_{CE}$ - $I_C$  波形例

|   | $I_{CES}$ (uA)                    | $I_{GES}$ (nA)     | $V_{GE(th)}$ (V)               | $V_{CE(sat)}$ (V)              |
|---|-----------------------------------|--------------------|--------------------------------|--------------------------------|
|   | $V_{CE} = 1200V$<br>$V_{GE} = 0V$ | $V_{GE} = \pm 20V$ | $V_{CE} = 10V$<br>$I_C = 20mA$ | $V_{GE} = 15V$<br>$I_C = 400A$ |
| 1 | 0.92                              | 22.8               | 5.91                           | 1.41                           |
| 2 | 0.83                              | 23.4               | 5.90                           | 1.40                           |
| 3 | 1.04                              | 23.3               | 5.85                           | 1.41                           |
| 4 | 0.83                              | 23.0               | 5.91                           | 1.42                           |
| 5 | 0.76                              | 23.9               | 5.90                           | 1.41                           |

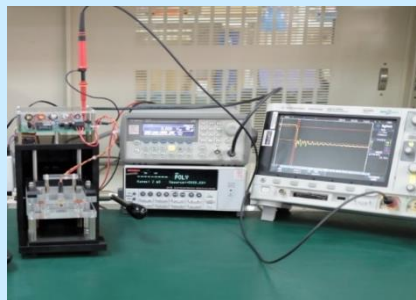
評価結果例

## ■ 信頼性試験

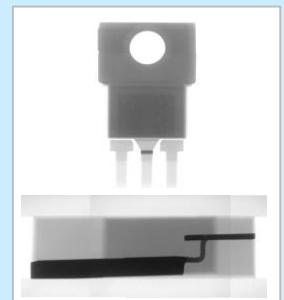
- ・ 弊社及びパートナー会社にて各種信頼性試験を行うことができます。
- ・ 製品の構造解析、評価環境構築や治工具準備等の対応も可能です。



パワーサイクル試験環境



評価環境構築例



製品の構造解析例

## ■ ノイズ試験

- ・ 弊社の電波試験環境 (簡易電波暗室) で放射性ノイズや伝導ノイズ試験を行うことができます。  
評価サービスの詳細内容は右側のURLをご覧ください。 <https://www.wti.jp/contents/keisoku-07.htm>