



航空電子機器の評価におススメな

キクスイ交流電源のご紹介

規格試験から開発・製造・整備まで、
Power Input 試験なら「キクスイ」にお任せください！

AC も DC も機体内部の電源 Bus 出力を再現！



大型油圧ポンプ用
電動モータなど

DC
270V

DC
28V

AC
115V

AC
230V

小型キャリア、シート電源、
機内エンターテインメントなど

アビオニクス機器、各種制御装置など

ギャレー・冷暖房・照明など

6U

約 262mm

6kVA



PCR6000WE2
PCR6000WE2R

大容量スマート
交流・直流安定化電源

PCR-WE/WE2series

特長

- 試験ベンチ対応 3U/3kVA、6U/6kVA
- 可変周波数対応 出力周波数 1Hz~5kHz
- HVDC Bus対応.... DC出力：±438V
- 大容量対応 最大144kVA
- 突入電流対応 ピーク4倍、インラッシュ1.4倍 (500ms)

従来比※
3倍の電力密度
※当社製 PCR-W シリーズ
との比較

「MIL-STD-704」や「DO-160」の試験を容易に実施！

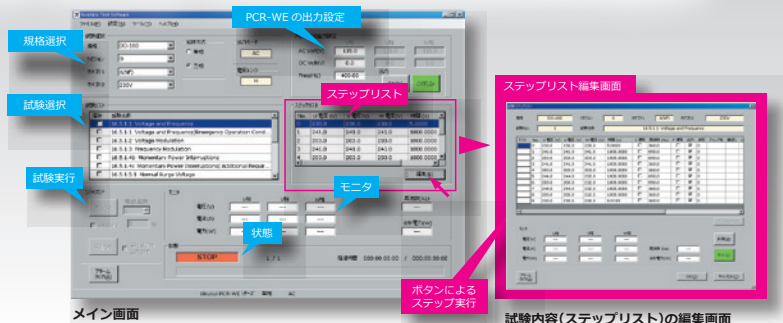


アビオニクス試験用ソフトウェア
SD012-PCR-LE/WE
[Avionics Test Software]

アビオニクス試験ソフトウェアは、航空機搭載装置の
電源規格試験に対応したソフトウェアです。

対応規格

- 防衛用規格「MIL-STD-704A/E/F」
- 民間用規格「RTCA/DO-160F/G」
- 民間用規格「JIS W0812:2004」



メイン画面

試験内容(ステップリスト)の編集画面

簡単操作

試験項目を選択し、試験リストから
実行したい番号を選択するだけで実施可能

試験項目の 編集・保存が可能

開発評価時の専用試験や確認用の
簡易試験などを作成可能

CSV 形式で出力

試験中の測定データや試験レポートの
出力などに対応

防衛用規格

規格名	リビジョン/ カテゴリ	交流試験					直流試験	
		SAC	SVF	TAC	TVF	SXF	LDC	HDC
MIL-STD-704A	Rev. A	○	—	○	—	—	○	—
	Rev. E	○	—	○	—	—	○	○
	Rev. F	○	○	○	○	○	○	○

民間用規格 *1

規格名	リビジョン/ カテゴリ	交流試験				直流試験		
		A CF	A NF	A WF	A	D	B	Z
RTCA/DO-160 Section 16	Rev. F	○	○	○	○	○	○	○
	Rev. G	○	○	○	○	○	○	○
JIS W0812 *2	2004	○	○	○	○	○	○	○

*1 次の規格試験項目には非対応
・ RTCA/DO-160F、RTCA/DO-160G での 230V 機器に対する 16.5.1.5.1 Normal Surge Voltage、16.5.2.3.1 Abnormal Surge Voltage
・ JIS W0812 での 230V 機器に対する 16.5.1.5.1 通常の電圧サージ、16.5.3.3.1 異常な電圧サージ

*2 DO-160 Rev. E に対応した日本国内規格

KIKUSUI 菊水電子工業株式会社

本 社 〒224-0032 横浜市都筑区茅ヶ崎中央 6-1 サウスウッド 4F TEL. (045) 482-6912
 菊水開発センター 〒224-0023 横浜市都筑区東山田 1-1-3 TEL. (045) 593-0200
 首都圏東営業所 〒224-0032 横浜市都筑区茅ヶ崎中央 6-1 サウスウッド 4F TEL. (045) 482-6458
 首都圏南営業所 〒224-0032 横浜市都筑区茅ヶ崎中央 6-1 サウスウッド 4F TEL. (045) 482-6458
 東 北 営 業 所 〒981-3133 仙台市泉区泉中央 3-19-1 リシュール・ブル ST TEL. (022) 374-3441
 北 関 東 営 業 所 〒330-0801 さいたま市大宮区土手町 1-49-8 G・M 大宮ビル 5F TEL. (048) 644-0601
 東 海 営 業 所 〒465-0097 名古屋市中東区平和が丘 2-143 TEL. (052) 774-8600
 関 西 営 業 所 〒564-0063 吹田市江坂町 1-12-38 江坂ソリトンビル 2F TEL. (06) 6339-2203
 九 州 出 張 所 〒812-0039 福岡市博多区冷泉町 7-19 NR ビル TEL. (092) 263-3680

お求めは信用ある当社で