

リモートライブシステムでの 受託試験・試験機デモ

落下

衝撃

材料
評価



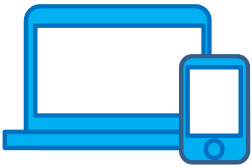
神栄テクノロジーでは、新たにリモートライブシステムを活用した受託試験、購入目的の試験機デモを始めました。試験場と直接リモート接続することでお客様の拠点を問わず、リアルタイムの要求に応えるデモや、確実な受託試験をご提供いたします。



中継イメージ



テストラボ
(つくば市)



STEP 1 事前に営業担当者より会議用URLをメールで送信

STEP 2 当日、URLをクリックするのみでログイン

STEP 3 試験場からの中継映像を共有（複数拠点も可能）

⇒リアルタイムで取り付け方法、試験機動作を確認

標準システムにはZOOMを使用（パスワードによるセキュリティ対応済み）
その他Google Meet、Skype for businessなど複数のリモートライブシステムで動作検証済み

保有試験機一覧

- ・落下試験機
- ・衝撃試験機
- ・緩衝材料試験機
- ・梱包貨物用試験機
- ・輸送環境記録計
- ・加速度計測解析システム etc.

代表的な試験例

- ・電子製品： 150G-6ms
 - ・電子基板： 1500G-0.5ms
 - ・スマホ内電子部品： 10000G-0.2ms
 - ・梱包箱落下試験； JIS, ASTMなど
- その他試験に関してもお気軽にお問合せください



神栄テクノロジー テストラボ（つくば事業所）

豊かな社会へのパートナー 神栄グループ
神栄テクノロジー株式会社
SHINYEI
<https://www.shinyei-tm.co.jp>

神栄 試験

検索

◆お問い合わせ窓口◆

つくば事業所
〒300-2657 茨城県つくば市香取台B47街区11画地
TEL：029-848-3571 FAX：029-848-3572

本社（神戸）
〒650-0047 神戸市中央区港島南町6丁目5番2号
TEL：078-304-6795 FAX：078-302-1225

名古屋営業所
〒460-0003 名古屋市中区錦1丁目7-39 錦エムアイビル5階
TEL：052-218-5472 FAX：052-218-6112