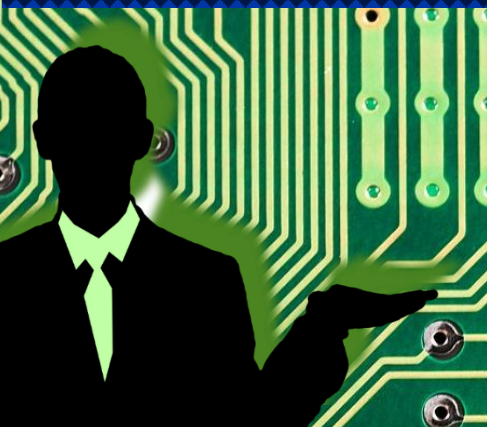


パワーエレクトロニクス講座



講座の特徴

- パワーデバイスの基礎講座(1日)とインバータの基礎講座(2日)をご用意いたしました。
- パワーデバイスの基礎講座では、パワーMOSFET、IGBT、SiCデバイスの高耐圧の仕組みと動作原理、データシートの読み方のポイントを習得できます。
- インバータの基礎講座では、インバータの原理、インバータの制御回路(単相インバータの動作確認実験)を習得できます。

集合講座日程・料金・プログラム

■ パワーデバイスの基礎講座(1日)

<日時・開催場所>

- 新大阪会場【ホテル新大阪 東口ステーションビル】
2023年 12月 6日 (水)
2024年 1月 17日 (水)
2024年 2月 7日 (水)
2024年 3月 6日 (水)

- 東京会場【北品川21ビル】
2023年 11月 17日 (金)
2024年 1月 12日 (金)
2024年 3月 15日 (金)

<講座時間> 10:00~17:00

<受講料> ¥50,000 (税抜/お一人様料金)

<定員> 24名

<講座プログラム>

1. パワーデバイスの概要
2. ダイオード
 - 2.1 ダイオードの種類
 - 2.2 ダイオードの構造と特性
3. MOSFETとIGBTの基本機能・動作原理
 - 3.1 低耐圧型MOSFETの動作原理
 - 3.2 高耐圧型パワーデバイスの動作原理
<確認テスト>
4. パワーMOSFETとIGBTの諸特性
 - 4.1 パワーMOSFETの諸特性
 - 4.2 IGBTの諸特性
<確認テスト>
5. SiCデバイスの物性とパワーデバイスとしての優位点
<確認テスト>

- ・最少催行人数はパワーデバイスの基礎講座が3名、インバータの基礎講座が4名です。
- ・最少催行人員に満たない場合は講座の開催を中止する場合がございます。

■ インバータの基礎講座(2日)

<日時・開催場所>

- 新大阪会場【東口ステーションビル】
2023年 12月 7日 (木) ~ 8日 (金)
2024年 1月 18日 (木) ~ 19日 (金)
2024年 2月 8日 (木) ~ 9日 (金)
2024年 3月 7日 (木) ~ 8日 (金)

<講座時間> 10:00~17:00

<受講料> ¥100,000 (税抜/お一人様料金)

<定員> 12名

<講座プログラム>

1. インバータの原理
 - 1.1 電力変換技術の概要
 - 1.2 インバータの原理と特徴
<確認テスト>
2. 単相インバータの制御回路
 - 2.1 PWM回路(座学と実験)
<確認テスト>
 - 2.2 デッドタイム回路(座学と実験)
<確認テスト>
 - 2.3 ゲートドライブ回路(座学と実験)
<確認テスト>
3. 単相インバータ主回路部動作確認実験
4. 三相インバータの原理
<確認テスト>

【東京会場】



- ◆ 京浜急行
・品川駅から徒歩2分
・JR品川駅から徒歩10分

【新大阪会場】



◆ JR新大阪駅東口からすぐ

パワーデバイスの基礎講座とインバータの基礎講座をセットで受講すると、セット割が適用されます。 ¥120,000(税抜/お一人様料金)

当社ホームページからお申し込みください。

webサイト : <https://www.wti.jp/contents/lecture-01.htm>