

雷サージ試験器 修理対応状況と後継器のご案内

お客さまに長年にわたりご使用いただいております雷サージ試験器は、現在、モデルを一新して販売をさせていただいております。弊社では、製品の修理メンテナンスについては、製品保証規定により納入後満8年、および販売終了後満5年をもちまして修理対応を終了させていただいており、以降は修理辞退品としてお断りさせていただく場合がございます。下記に、雷サージ試験器の修理対応状況、および後継器をご案内させていただきます。

【修理対応状況、および予定時期】※1 ※2

モデル名	販売状況	修理対応状況
LSS-10K / 12K	終了	終了
LSS-700# series		
LSS-710# series		
LSS-712# / 715# series		
LSS-720# series		
LSS-730# series		
LSS-770# series		
LSS-FCC68		
LSS-720B2(現行モデル)	販売中	対応中

※1 修理対応状況は2023年9月時点での情報です。

※2 「#」にはアルファベット文字や数字が入る場合があります。

【修理対応状況、および予定時期】※1 ※3 ※4 ※5

モデル名	販売状況	修理対応状況	
LSS-5S# / 7S / 15S# series	終了	終了	
LSS-15AX-# / 15AX-#A / -15AX-B# series			
LSS-60x0 / 61x0 / 6230			
LSS-F02# / F02#A			
LSS-F02AxA-ED3 / F02C1-ED3			
LSS-F03# series			対応中 ※4
LSS-6230A			対応中 ※5
LSS-6330-A20 / B63			販売中
LSS-F03#A series (現行モデル)			
LSS-6330-A20A / B63A / C63A (現行モデル)			

※1 修理対応状況は2023年9月時点での情報です。

※3 「x」には1桁の数字が入ります。「#」にはアルファベット文字や数字が入る場合があります。

※4 2023年12月をもって終了となります。※5 2024年12月をもって終了となります。

イグナイトロン(水銀を含む)の廃棄について

重要なお知らせ

法改正により雷サージ試験器で使用されていたイグナイトロン(水銀含む)は「水銀使用製品産業廃棄物」の扱いとなりました。回収には産業廃棄物の免許が必要なため、弊社での回収を中止しております。今後は、弊社で回収ができるよう関係省庁への申請を含め検討しておりますが、現時点でのサービス提供開始予定は未定となっております。廃棄が必要なお客さまにおかれましては、お客様自身で水銀廃棄業者への廃棄依頼をお願いいたします。※詳細についてはカスタマーサービスセンターまでお問合せ下さい。



LSS-712# series



LSS-15AX-# series



LSS-F02# series



LSS-6030



LSS-6230

※ 「#」にはアルファベット文字や数字が入る場合があります。

修理対応が終了している雷サージ試験器をお持ちのお客さまは、後継器(現行機種)への買換えのご検討をお願いします。

後継器(現行機種)については裏ページをご覧ください。

後継器（現行機種）のご案内

雷サージ試験器

LSS-F03 series

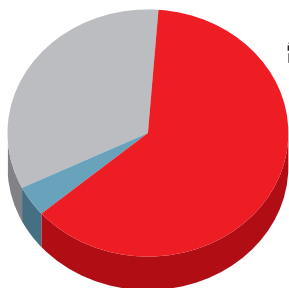
最大電圧15kVでより厳しい試験をお求めの方へ

- IEC 61000-4-5 Ed.3規格準拠試験器
- 出力電圧15kV（最大重畳電圧 AC重畳部：15kV テレコム重畳部：6kV）
- マニュアル・プログラムモードを装備
- LCD画面の操作パネルを採用
- 波形チェック端子を標準装備

試験品の破壊耐性が評価できる
「出力電圧 15kV 電流 7500A」

試験にかかる時間を大幅に削減できる
「サージ出力繰返し時間 50% 短縮」

IEC規格要求 < 市場での品質維持



雷サージ 試験電圧

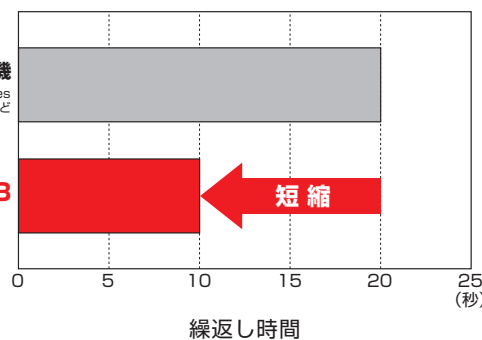
- 4kV以上
- 4kV以下
- わからない

2010年 NoiseKenお客さまアンケートより

従来機
LSS-15AX series
LSS-15SEなど

LSS-F03

短縮



雷サージ試験器

LSS-6330 series

小型・低価格の6kVタイプをお求めの方へ

- IEC 61000-4-5 Ed.3およびIEC 61000-4-12 Ed.3 (RINGWAVE 100kHz)
ANSI IEEE62-45(2002)規格準拠試験器
- プリチェック機能を搭載
- マニュアル・プログラムモードを装備
- インターロック等の優れた安全性
- 波形チェック端子を標準装備



始業前点検を簡単に
「プリチェック機能」を搭載

リモートコントロール制御
試験の自動化で試験時間の短縮、工数を削減します ※オプション

プリチェックを行うポートにケーブル等を接続

電圧の確認

STARTスイッチを押すとプリチェックが実行

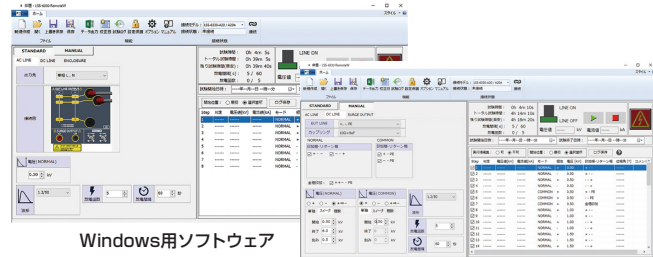
プリチェック実行画面 (B63タイプ)

プリチェック完了!

B63タイプ

A20タイプ

NGの場合は「FAIL」メッセージを表示します



Windows用ソフトウェア

※ 掲載している商品の仕様および外観などは予告なく変更する場合があります。